

DrimCRMFree 설치매뉴얼



February. 2015

NOTICE: Proprietary and Confidential

This material is proprietary to DATADRIM.

It contains trade secrets and confidential information which is solely the property of DATADRIM.

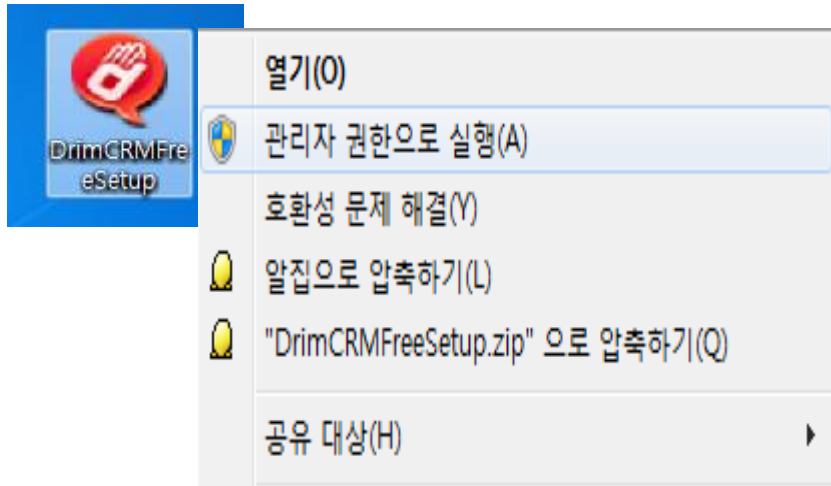
This material is solely for the Client's internal use. This material shall not be used, reproduced, copied, disclosed, transmitted, in whole or in part, without the express consent of DATADRIM. © 2015

DATADRIM © All rights reserved

1. DrimCRMFree 설치

◆화면이미지◆

1 Free 버전 설치



◆기능설명◆

설치기능

[1] 홈페이지에서 다운받은 무료버전 파일을 검색

[2] 해당 파일에서 마우스 오른쪽 클릭

[3] “관리자 권한으로 실행” 항목 클릭

1. DrimCRMFree 설치

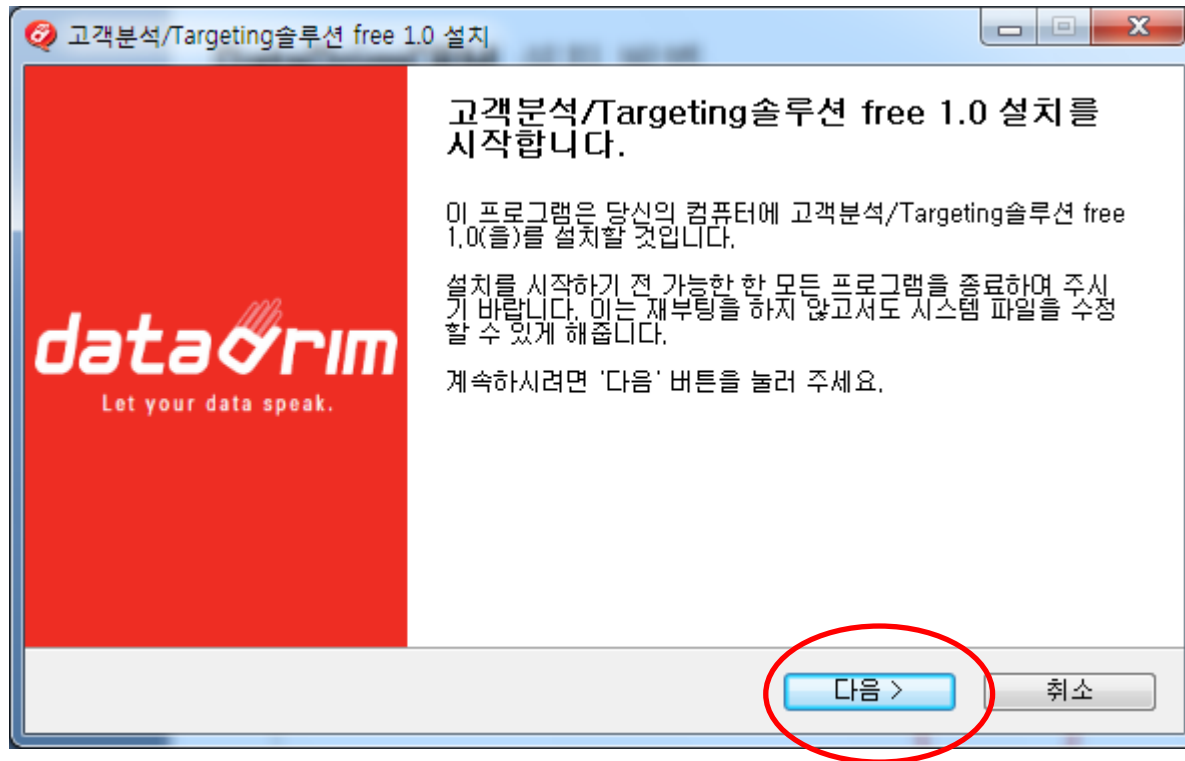
◆화면이미지◆

2 설치 초기화면

◆기능설명◆

설치기능

[1] "다음" 버튼 클릭



1. DrimCRMFree 설치

◆화면이미지◆

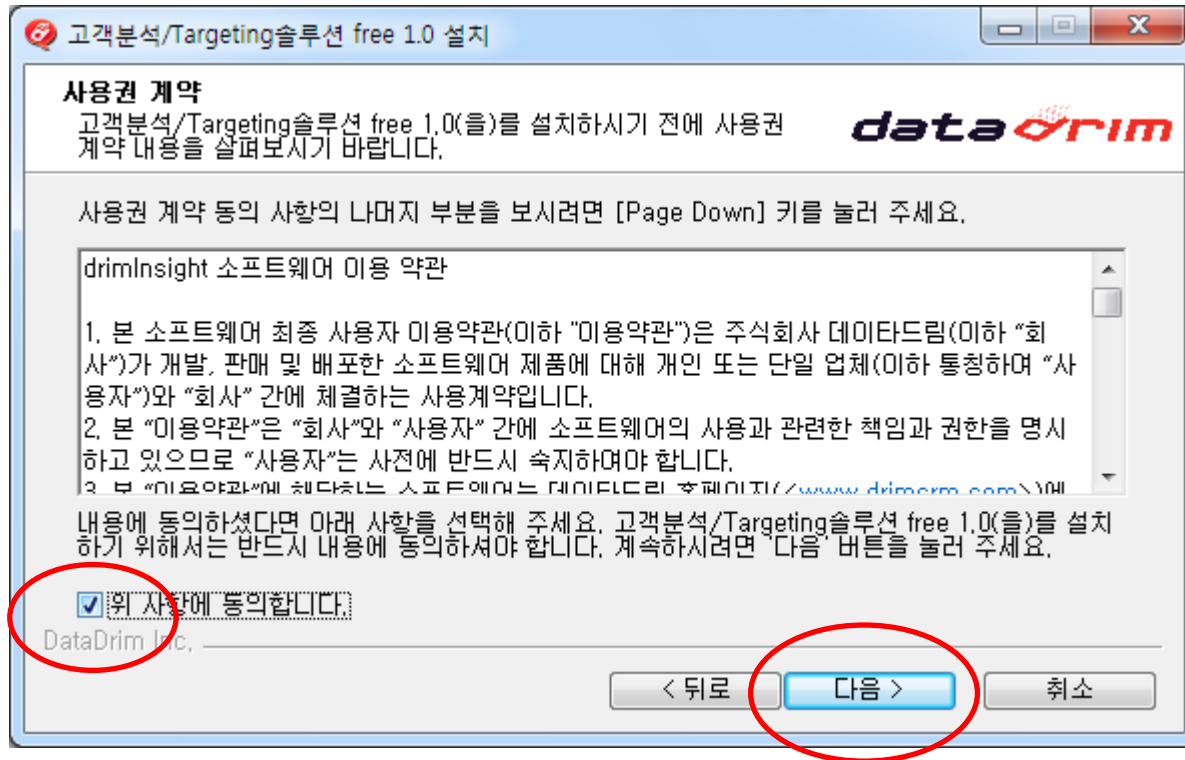
3 사용권 계약동의

◆기능설명◆

설치기능

[1] "위 사항에 동의합니다." 체크

[2] "다음" 버튼 클릭



1. DrimCRMFree 설치

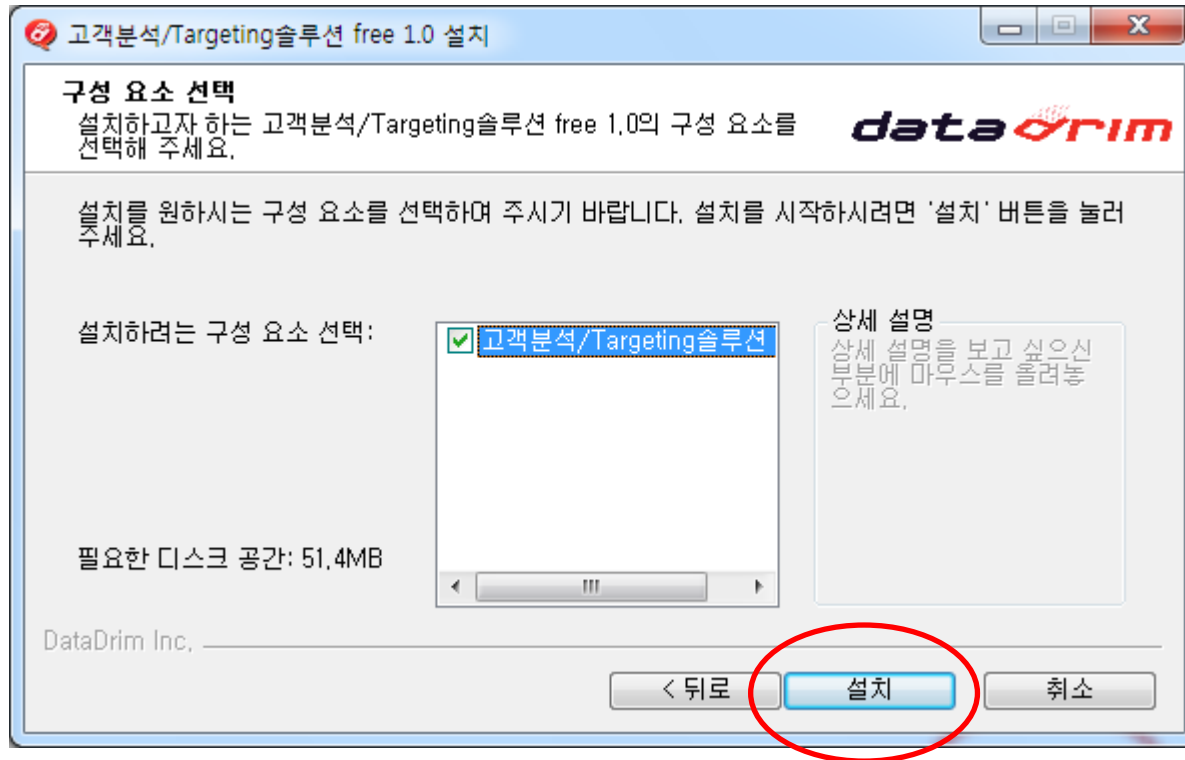
◆화면이미지◆

4 구성요소 선택

◆기능설명◆

설치기능

[1] "설치" 버튼 클릭



1. DrimCRMFree 설치

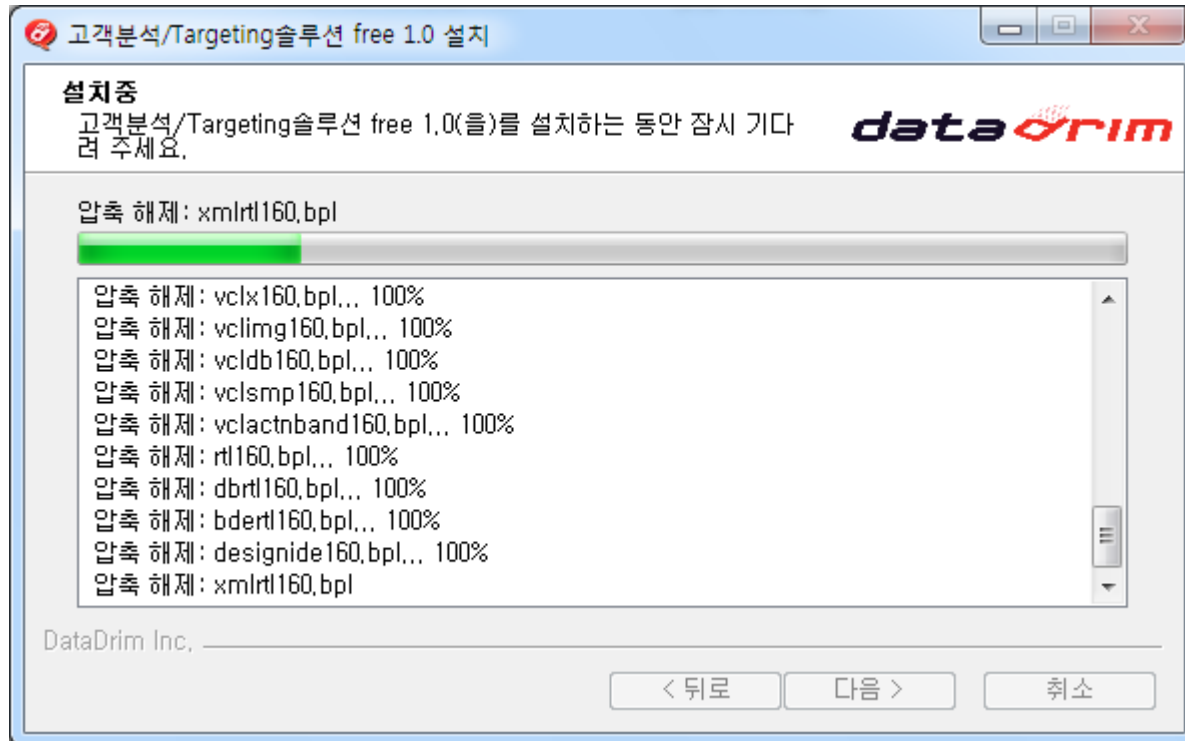
◆화면이미지◆

5 설치 중

◆기능설명◆

설치기능

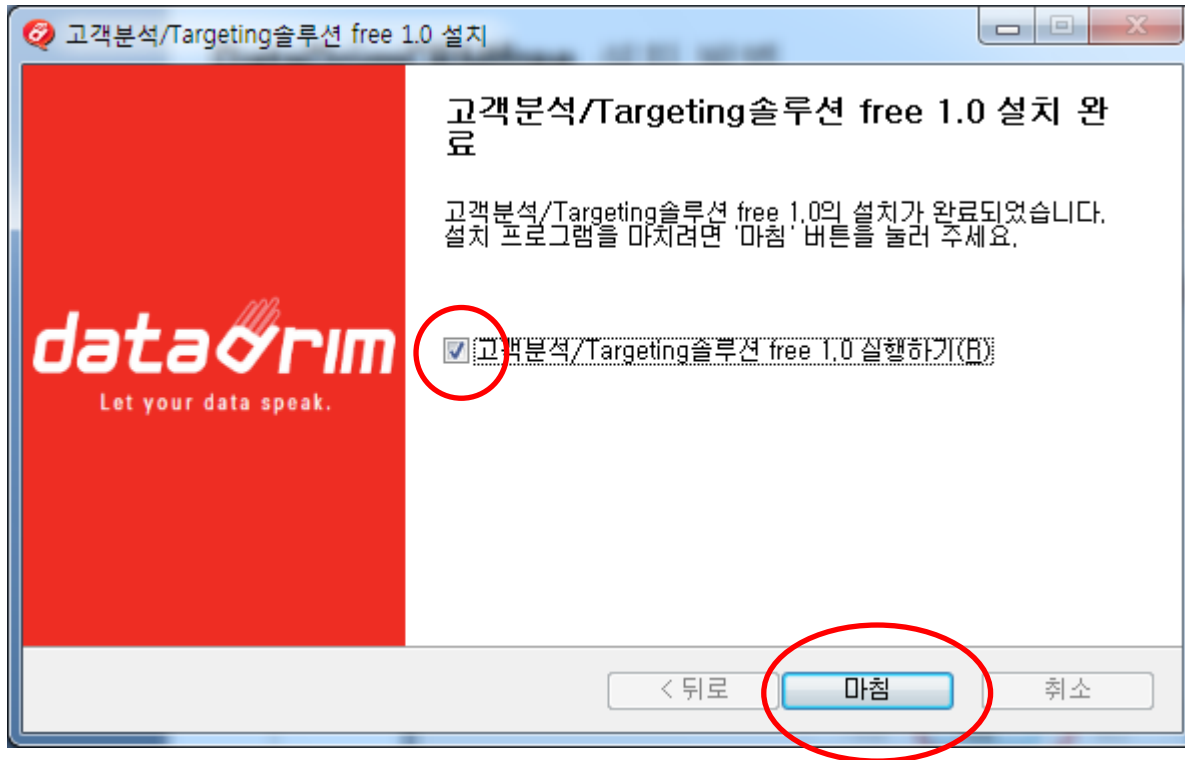
[1] 무료버전 설치진행 중 화면



1. DrimCRMFree 설치

◆화면이미지◆

6 설치완료



◆기능설명◆

설치기능

[1] 무료버전 바로 실행하기를 원하면
“고객분석/Targeting솔루션 free 1.0 실행하기”
버튼 클릭

[2] “마침” 버튼 클릭

2. DrimCRMFree 환경설정

◆화면이미지◆

0 환경설정 전체화면

The screenshot shows the following configuration steps:

- 1** DataBase configuration: Host name (local), DB name (CRMFREEDB), and a '데이터베이스 테스트' button.
- 2** Excel configuration: Folder path (C:\Program Files\DataDrimCRMfree\Excel\#) and an '엑셀위치 저장' button.
- 3** Table Create: Analysis date (2015-02-28) and a '분석기준일자 및 기본테이블 생성' button.
- 4** Classification Criteria Management: Definition of '우수고객(VIP고객)의 정의' with criteria for '실적기준기간', '총거래금액 이' (원 이상 이거나), and '총거래건수 가' (10 건 이상), and a '우수고객 정의' button.
- 5** Data Uploads: Sections for '고객데이터 업로드' and '거래데이터 업로드', each with a file selection button and a '양식 다운로드(CSV)' button.
- 6** '데이터 생성작업' button at the bottom of the Data Uploads section.

◆기능설명◆

환경설정기능

[1] 무료버전 설치 후 생성된 아이콘 실행
- “관리도구 -> 환경설정” 화면 표시

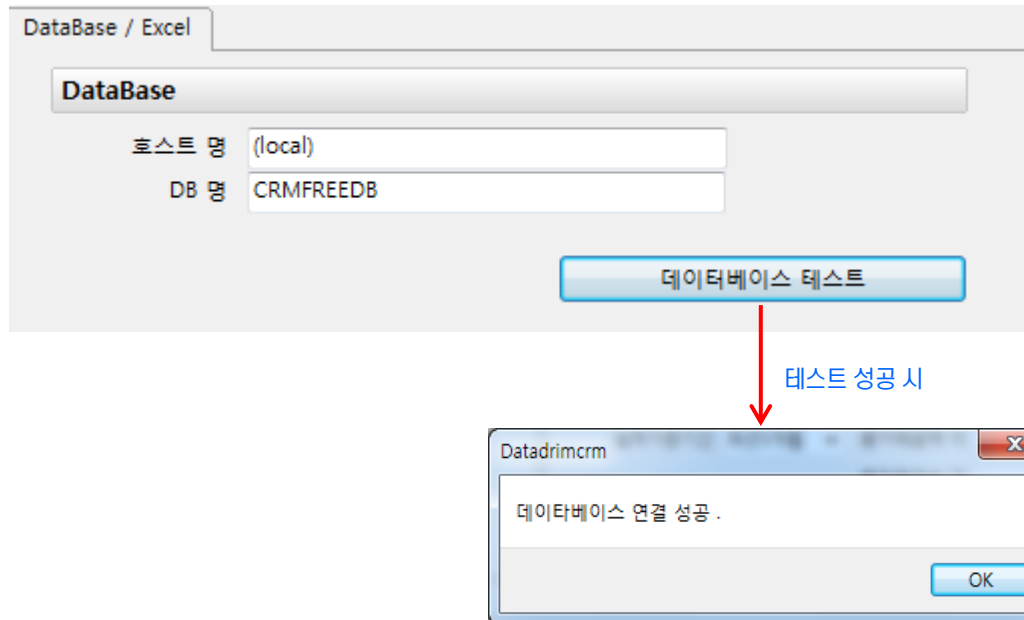
[2] 해당 항목 별 환경설정

- ① 데이터베이스 테스트
 - 데이터베이스 정상적 설치되었는지 확인
- ② Excel 저장위치 설정
 - 분석결과 데이터 저장위치 설정
- ③ 분석기준일자 지정 및 기본테이블 생성
 - 분석하는 데이터 기준일자 지정 및 분석화면에서 사용되는 기본테이블 생성처리
- ④ 우수고객(VIP) 기준정의
 - 분석하고자 하는 우수고객에 대한 기준점을 정의 하여 해당 고객분석 시 활용
- ⑤ 데이터업로드
 - 고객/거래 데이터 양식에 맞게 등록 후 업로드
- ⑥ 분석데이터 생성작업
 - 업로드 된 데이터 분석처리

2. DrimCRMFree 환경설정

◆화면이미지◆

1 데이터베이스 테스트



◆기능설명◆

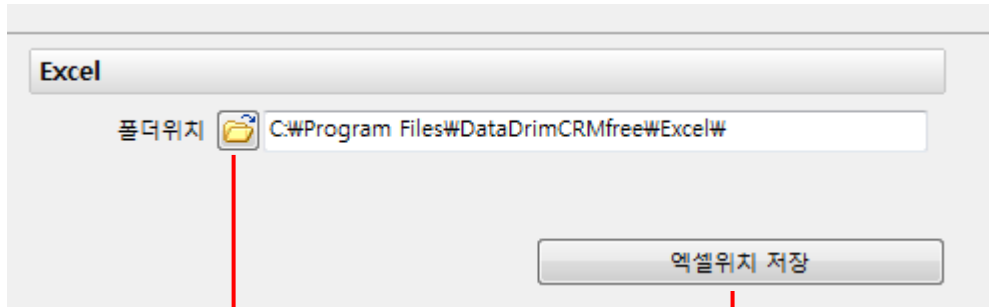
환경설정기능

- [1] 최초 설치 시 생성된 데이터베이스 연결테스트 화면
- “데이터베이스 테스트” 버튼 클릭
- [2] 테스트 성공 시
- 옆의 화면처럼 성공 팝업화면 Display
- [3] 테스트 실패 시 처리방법
- 컴퓨터를 다시 부팅 후 Setup 파일 다시 설치
- 당사 홈페이지에 에러내용 및 설치 요청

2. DrimCRMFree 환경설정

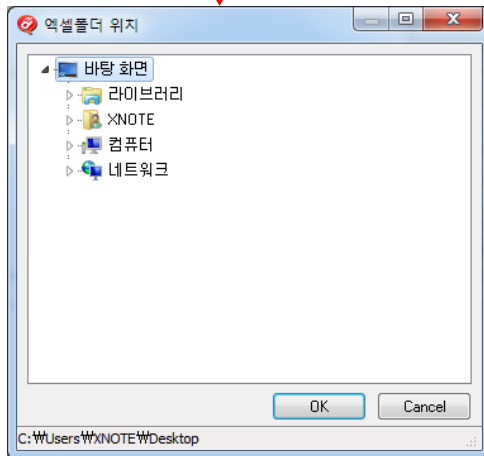
◆화면이미지◆

2 Excel 저장위치 설정



1. 저장위치 변경 시 클릭

3. 변경된 위치저장 시 클릭



2. 저장위치 선택 후 "OK" 버튼 클릭

◆기능설명◆

* 환경설정기능 *

[1] 분석화면에서 제공된 분석결과 저장 시
- 저장 될 엑셀파일 해당위치 설정

[2] 엑셀데이터 저장위치 변경을 하고자 하는 경우
- 옆 그림과 같이 해당 위치 변경 후 저장

2. DrimCRMFree 환경설정

◆화면이미지◆

3 분석기준일자 지정 및 기본테이블 생성

Table Create

분석기준일자

분석기준일자 2015-02-13

2월 2015

일	월	화	수	목	금	토
25	26	27	28	29	30	31
1	2	3	4	5	6	7
8	9	10	11	12	13	14
15	16	17	18	19	20	21
22	23	24	25	26	27	28
1	2	3	4	5	6	7

Today Clear

분석기준일자 및 기본테이블 생성

분석기준일자 지정 후 클릭

Information

정상처리 되었습니다.
분석기준일자 및 기본테이블 생성

OK

◆기능설명◆

* 환경설정기능*

[1] 분석을 하고자 하는 데이터의 최종거래일자 지정
- 예 : 2014년 12월 20일 거래가 최종거래일자이면
"2014년 12월 20일" 선택

[2] "분석기준일자 및 기본테이블 생성" 버튼 클릭
- 지정한 일자를 각 분석화면 기준년월로 기준정의
- 솔루션에서 사용되는 기본테이블까지 동시생성

2. DrimCRMFree 환경설정

◆화면이미지◆

4 우수고객(VIP) 기준정의

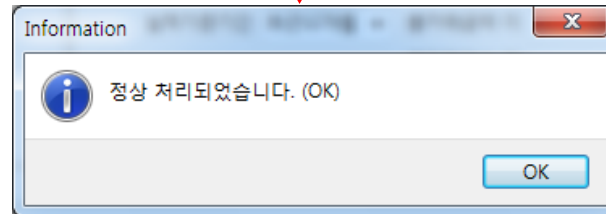
분류기준정보 관리

우수고객(VIP고객)의 정의

실적기준기간 총거래금액 이 원 이상

총거래건수 가 건 이상

기준 선택 및 입력 후 클릭



◆기능설명◆

* 환경설정기능*

[1] 회사에서 정의된 우수고객 기준 또는 분석하고자 하는 VIP고객 기준 정의
- “신규고객 예측 -> VIP발전가능성 분석” 화면에서 사용

[2] 해당 항목 기준 선택

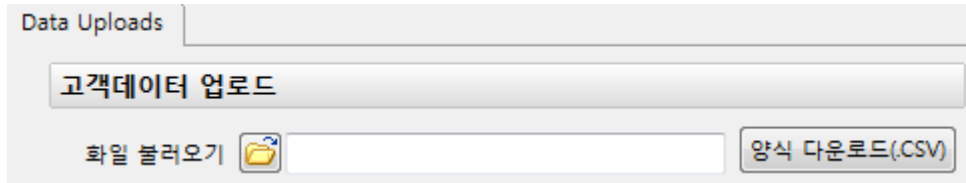
- 실적기준기간 : 최근1/3/5/6/12개월 선택
- 총거래금액, 총거래건수 : 금액/건수 입력
- 항목조건 : 이거나(OR)/이고(AND) 선택

[3] 기준 선택 및 입력 완료 후 “우수고객 정의” 버튼 클릭

2. DrimCRMFree 환경설정

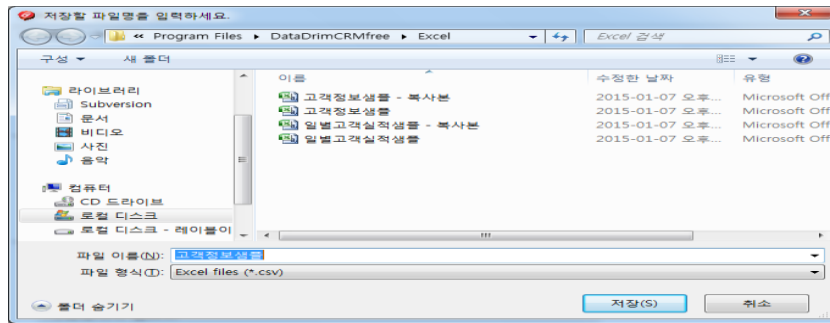
◆화면이미지◆

5 데이터 업로드 (고객데이터)

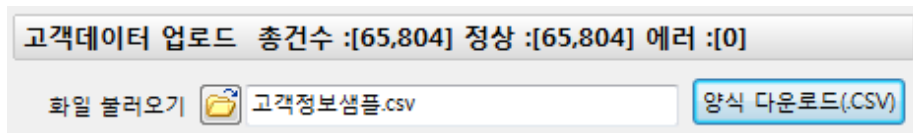


2. 고객데이터 업로드

1. 고객데이터 양식다운로드



3. 고객데이터 업로드 완료 결과화면



◆기능설명◆

* 환경설정기능*

[1] 분석하고자 하는 고객데이터를 무료버전 고객데이터 양식에 맞게 구성하기 위한 양식다운로드

[2] 다운받은 양식에 맞게 고객데이터 등록
- 등록정보 : 고객번호, 가입일자
- 양식파일에 맞게 “.CSV” 파일로 저장

A	B
고객번호	가입일자
1	20140101
2	20140201
3	20140301
4	20140401

[3] 등록된 고객데이터 파일을 “파일 불러오기” 버튼 클릭하여 해당 데이터 업로드

[4] 업로드 된 고객데이터의 총 건수, 정상건수, 에러건수 확인가능
- 에러건수가 있는 경우 등록된 고객데이터 확인 후 재 업로드 필요
- 재 업로드인 경우 기존 업로드 된 데이터 삭제 후 다시 업로드 처리

2. DrimCRMFree 환경설정

◆화면이미지◆

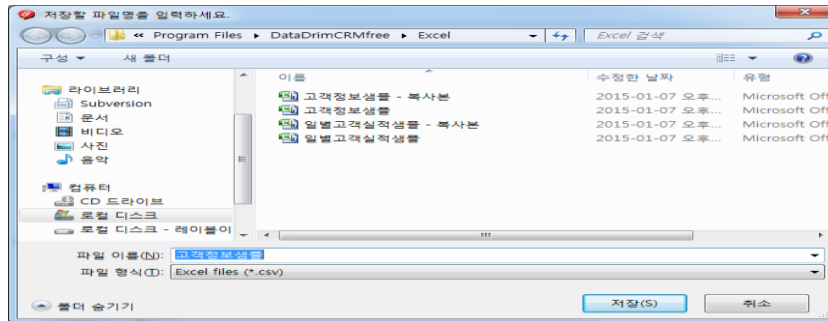
5 데이터 업로드 (거래데이터)

거래데이터 업로드

파일 불러오기 양식 다운로드(CSV)

2. 거래데이터 업로드

1. 거래데이터 양식다운로드



3. 거래데이터 업로드 완료 결과화면

거래데이터 업로드 총건수 :[139,691] 정상 :[139,691] 에러 :[0]

파일 불러오기 일별고객실적샘플.csv 양식 다운로드(CSV)

◆기능설명◆

* 환경설정기능*

[1] 분석하고자 하는 거래데이터를 무료버전 거래데이터 양식에 맞게 구성하기 위한 양식다운로드

[2] 다운받은 양식에 맞게 거래데이터 등록
 - 등록정보 : 거래일자, 고객번호, 거래건수, 거래금액
 - 양식파일에 맞게 “.CSV” 파일로 저장

A	B	C	D
거래일자	고객번호	거래건수	거래금액
20140101	1	1	10000
20140201	2	2	20000
20140301	3	3	30000
20140401	4	4	40000

[3] 등록된 거래데이터 파일을 “파일 불러오기” 버튼 클릭하여 해당 데이터 업로드

[4] 업로드 된 거래데이터의 총 건수, 정상건수, 에러건수 확인가능
 - 에러건수가 있는 경우 등록된 거래데이터 확인 후 재 업로드 필요
 - 재 업로드인 경우 기존 업로드 된 데이터 삭제 후 다시 업로드 처리

2. DrimCRMFree 환경설정

◆화면이미지◆

6 분석데이터 생성작업

Data Uploads

고객데이터 업로드 총건수 :[65,804] 정상 :[65,804] 에러 :[0]

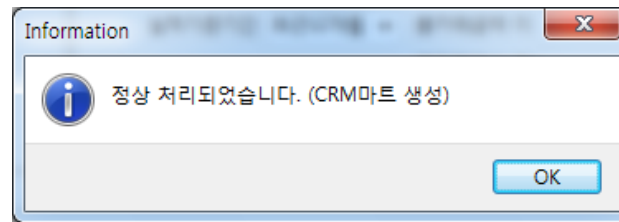
파일 불러오기 양식 다운로드(.CSV)

거래데이터 업로드 총건수 :[139,691] 정상 :[139,691] 에러 :[0]

파일 불러오기 양식 다운로드(.CSV)

데이터 생성작업

분석데이터 생성



◆기능설명◆

* 환경설정기능*

[1] 분석데이터 업로드 후 해당 데이터를 기초로 분석데이터 생성작업

[2] 데이터 생성작업 후 Free버전 메뉴화면 활용가능

- 고객 예측 : 구매회차별 유지율 분석, RC패턴 분석
- 신규고객 예측 : VIP발전가능성 분석
- 휴면고객 예측 : 휴면기간별 재거래가능성 분석